



BrianzAcque S.r.l.

Viale E. Fermi 105, 20900 Monza (MB)
p.iva 03988240960
cap. soc. €126.883.498,98 i.v.

tel 039 262.30.1
fax 039 214.00.74

brianzacque@legalmail.it
informazioni@brianzacque.it
www.brianzacque.it



COMUNI VARI DEL TERRITORIO GESTITO

PROVINCIA DI MONZA E DELLA BRIANZA

progetto:

**ATTIVITA' SPECIALISTICHE D'INGEGNERIA PER LA REDAZIONE DI PREVENTIVI
PER ALLACCIAMENTI CONTO UTENZA – SETTORE FOGNATURE**

titolo elaborato:

SCHEMI SICUREZZA

progettazione:



**Direzione Area Tecnica
Settore Fognature**

Viale E. Fermi, 105 - 20900 MONZA (MB)
tel. 039.262301 brianzacque@legalmail.it

il Progettista:

Ing. Daniele Ronchi

Documento informatico firmato digitalmente ai sensi del T.U. 445/2000 e del D.Lgs 82/2005 e rispettive norme collegate

resp. unico del procedimento:

Ing. Daniele Ronchi

Documento informatico firmato digitalmente ai sensi del T.U. 445/2000 e del D.Lgs 82/2005 e rispettive norme collegate

note:

-
-

timbro:

cod.commissa:

data:

Maggio 2025

elaborato:

03

4					
3					
2					
1					
0	05-2025	EMISSIONE PROGETTO DEFINITIVO - ESECUTIVO	DRO	DRO	MFE
rev.	data	note	redatto	resp. progetto	D.T.
				Settore Fognatura	

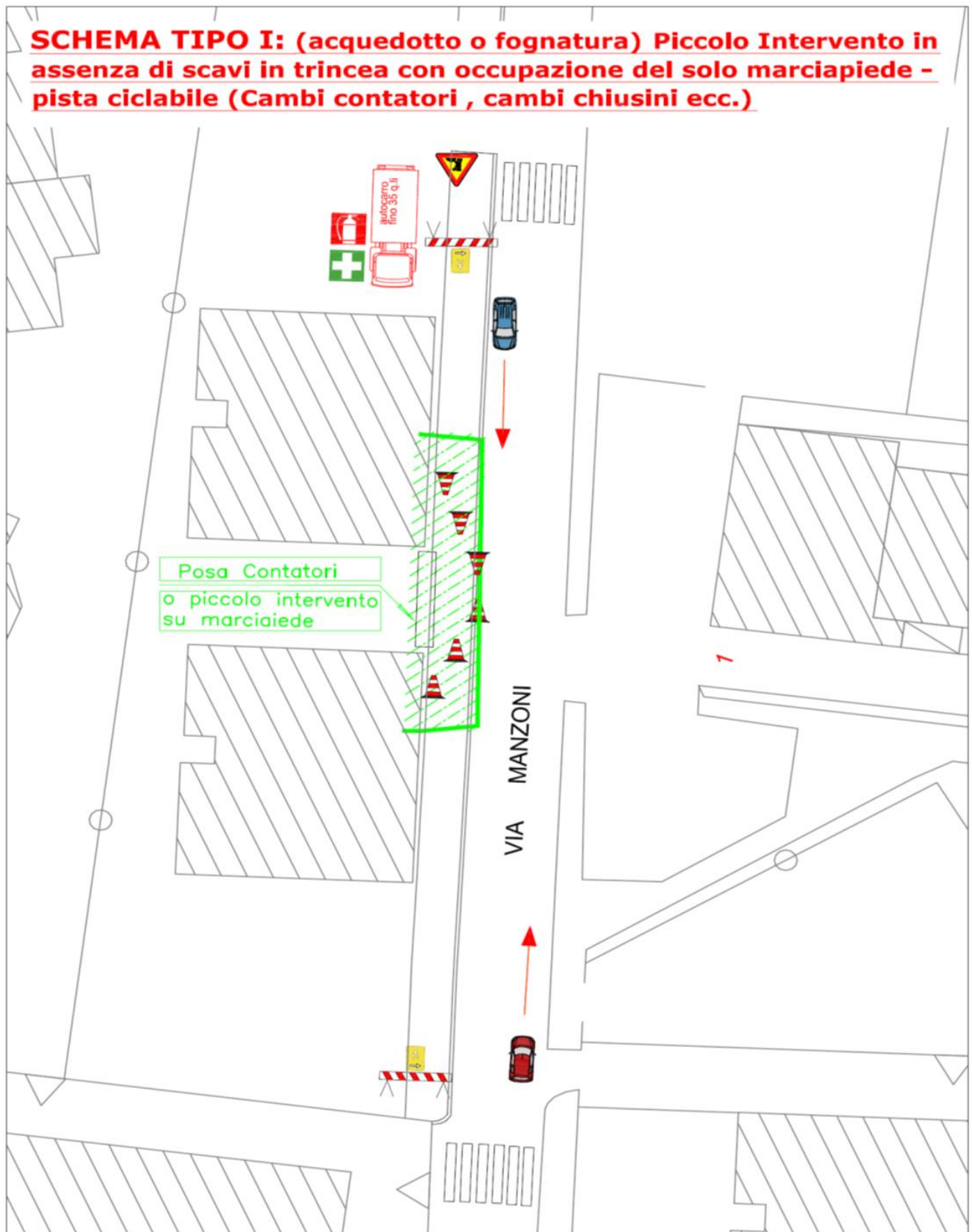
Mod.01-PdG19 CopertinaDocumentiProgettuali Rev02

Il presente documento non potrà essere copiato, riprodotto o altrimenti pubblicato, in tutto o in parte, senza il consenso scritto di BrianzAcque srl. Ogni utilizzo non autorizzato sarà perseguito a norma di legge. This document may not be copied, reproduced or published either in part or entirely without the written permission of BrianzAcque srl. Unauthorized use will be persecuted by law.

Sommario

1	SCHEMI TIPO SEGNALETICA DA POSIZIONARE SULLE STRADE, PER EFFETTUARE I RILIEVI NECESSARI	3
2	Legenda segnaletica e DPC riportati sugli schemi tipo:	7

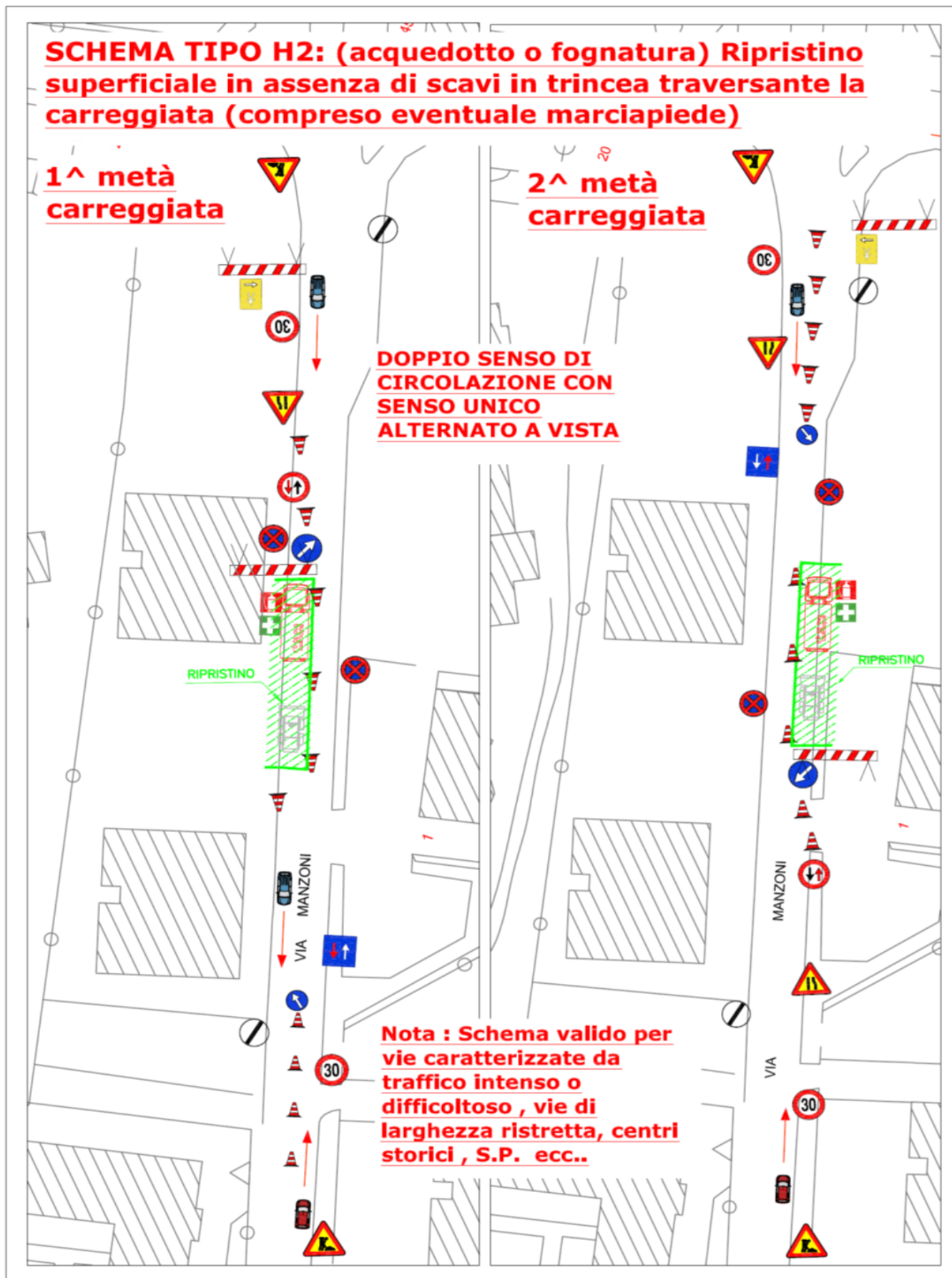
1 SCHEMI TIPO SEGNALETICA DA POSIZIONARE SULLE STRADE, PER EFFETTUARE I RILIEVI RICHIESTI



SCHEMA TIPO H: (acquedotto o fognatura) Ripristino superficiale in assenza di scavi in trincea lungo fino a 3 metri a bordo strada (compreso eventuale marciapiede)







2 LEGENDA SEGNALETICA E DPC RIPORTATI SUGLI SCHEMI TIPO

LEGENDA SEGNALETICA E DPC :

	ES, SEGNALE STRADALE		BARRIERA SEMPLICE O TRANSENNE
	CONO IN GOMMA		TRANSENNA QUADRILATERA PER APERTURA CHIUSINI
	ES, SEGNALE MODIFICA VIABILITA' PEDONALE		TABELLA LAVORI per lavori di durata > 7 giorni
	CASSETTA PRIMO SOCCORSO		
	ESTINTORE		

N.B.: l'ingombro in pianta della cartellonistica e degli apprestamenti della sicurezza è da considerarsi indicativo e non reale, a causa dei rapporti delle scale grafiche di visualizzazione.

3 ANALISI PREZZI SEGNALETICA

Codice intervento	Descrizione intervento :						
	Appalto manutenzioni di Brianzacque srl						
<u>Stima dei costi relativi alla sicurezza del cantiere :</u>							
Rif. Prezziario DEI - Genio Civile 2023							
<u>Schema tipo I: per interventi su strade pubbliche - marciapiedi in assenza di scavi</u>							
COD.	Descrizione	U.M.	Quantità	giorni	P.U. (Prezzo mensile da dividere)	TOTALI	NOTE
BSN.5.13.046.b	SEGNALAZIONE DI CANTIERI STRADALI Coni in gomma con rifrangenza di classe 2 (in osservanza del Regolamento di attuazione del Codice della strada, fig. II 396), utilizzati per delineare zone di lavoro o operazioni di manutenzione ordinaria di breve durata: altezza del cono pari a 50 cm, con 3 fasce rifrangenti; costo di utilizzo di ogni cono per un mese, compreso eventuali perdite e/o danneggiamenti	cad	8	1	€ 0,58	€ 0,23	al giorno
BSN.5.13.046.d	SEGNALAZIONE DI CANTIERI STRADALI Coni in gomma con rifrangenza di classe 2 (in osservanza del Regolamento di attuazione del Codice della strada, fig. II 396), utilizzati per delineare zone di lavoro o operazioni di manutenzione ordinaria di breve durata: piazzamento e successiva rimozione di ogni cono, compresi eventuali riposizionamenti a seguito di spostamenti provocati da mezzi in marcia	cad	8	1	€ 1,88	€ 15,04	ogni posa
BSN.5.13.047.e	SEGNALAZIONE DI CANTIERI STRADALI Segnaletica di cantieri temporanei costituito da cartelli conformi alle norme stabilite dal Codice della Strada e dal Regolamento di attuazione, con scatolatura perimetrale di rinforzo e attacchi universali saldati sul retro:cartello triangolare, fondo giallo (in osservanza del Regolamento di attuazione del Codice della strada, fig. II 383 + 390, 404), in lamiera di acciaio spessore 10/10 mm; costo di utilizzo del segnale per un mese: lato 90 cm, rifrangenza classe 2	cad	1	1	€ 3,84	€ 0,19	al giorno
BSN.5.13.049.a	SEGNALAZIONE DI CANTIERI STRADALI Segnaletica di cantieri temporanei costituito da cartelli conformi alle norme stabilite dal Codice della Strada e dal Regolamento di attuazione, con scatolatura perimetrale di rinforzo e attacchi universali saldati sul retro:cartello rettangolare, fondo giallo (in osservanza del Regolamento di attuazione del Codice della strada, fig. II 411/a,b,c,d; 412/a,b,c; 413/a,b,c; 414) in lamiera di acciaio spessore 10/10 mm con rifrangenza classe 1; costo di utilizzo del segnale per un mese: dimensioni 90 x 135 cm - pedoni a lato e altri cartelli di cantiere	cad	2	1	€ 7,46	€ 0,75	al giorno
BSN.5.13.067	SEGNALAZIONE DI CANTIERI STRADALI Cavalletto in profilato di acciaio zincato per sostegni mobili della segnaletica stradale (cartelli singoli o composti, tabelle, pannelli); costo di utilizzo per un mese: con asta richiudibile, per cartelli (dischi diam 60 cm/triangolo lato 90 cm)	cad	3	1	€ 0,96	€ 0,14	al giorno
BSN.5.13.070.b	SEGNALAZIONE DI CANTIERI STRADALI [SN5070] Sacchetto di appesantimento per stabilizzare supporti mobili (cavalletti, basi per pali, sostegni) in pvc di colore arancio, dimensione 60 x 40 cm: [SN5070b] con tappo ermetico riempibile con acqua o sabbia	cad	3	1	€ 0,57	€ 1,71	al giorno
BSN.5.13.071	per sostegno mobile della segnaletica stradale (non incluso nel prezzo) e successiva rimozione	cad	3	1	€ 1,03	€ 3,09	ogni posa
BSN.5.13.055.b	SEGNALAZIONE DI CANTIERI STRADALI Delimitazione di cantieri temporanei costituito da cartelli e barriere (strisce bianche e rosse) conformi alle norme stabilite dal Codice della Strada e dal Regolamento di attuazione, in lamiera di acciaio spessore 10/10 mm con scatolatura perimetrale di rinforzo e attacchi universali saldati sul retro:barriera normale di delimitazione per cantieri stradali (in osservanza del Regolamento di attuazione del Codice della strada, fig. II 392), costituita da due cavalletti metallici corredate da una fascia metallica, altezza 200 mm, con strisce alternate oblique, rifrangenti in classe 1; costo di utilizzo della barriera per un mese: lunghezza pari a 1500 mm	cad	2	1	€ 3,01	€ 0,30	al giorno
BSN.5.13.057	SEGNALAZIONE DI CANTIERI STRADALI Delimitazione di cantieri temporanei costituito da cartelli e barriere (strisce bianche e rosse) conformi alle norme stabilite dal Codice della Strada e dal Regolamento di attuazione, in lamiera di acciaio spessore 10/10 mm con scatolatura perimetrale di rinforzo e attacchi universali saldati sul retro: allestimento in opera e successiva rimozione di ogni barriera	cad	2	1	€ 1,57	€ 3,14	ogni posa
IMPORTO TOTALE OPERE DI SICUREZZA arrotondato:						€ 25,00	
Note: cantieri di breve durata max 1 giorno							

Codice intervento	Descrizione intervento :						
	Appalto manutenzioni di Brianzacque srl						
	<u>Stima dei costi relativi alla sicurezza del cantiere :</u>						
	<u>Rif. Prezziario DEI - Genio Civile 2023</u>						
	<u>Schema Tipo H : per posa segnaletica di preavviso - barriere, su strada aperta al traffico veicolare a bordo strada</u>						
COD.	Descrizione	U.M.	Quantità	giorni	P.U. (Prezzo mensile da dividere)	TOTALI	NOTE
BSN.5.13.046.b	SEGNALAZIONE DI CANTIERI STRADALI Coni in gomma con rifrangenza di classe 2 (in osservanza del Regolamento di attuazione del Codice della strada, fig. II 396), utilizzati per delineare zone di lavoro o operazioni di manutenzione ordinaria di breve durata: altezza del cono pari a 50 cm, con 3 fasce rifrangenti; costo di utilizzo di ogni cono per un mese, compreso eventuali perdite e/o danneggiamenti	cad	12	1	€ 0,58	€ 0,35	al giorno
BSN.5.13.046.d	SEGNALAZIONE DI CANTIERI STRADALI Coni in gomma con rifrangenza di classe 2 (in osservanza del Regolamento di attuazione del Codice della strada, fig. II 396), utilizzati per delineare zone di lavoro o operazioni di manutenzione ordinaria di breve durata: [SN5046d] piazzamento e successiva rimozione di ogni cono, compresi eventuali riposizionamenti a seguito di spostamenti provocati da mezzi in marcia	cad	12	1	€ 1,88	€ 22,56	ogni posa
BSN.5.13.047.e	SEGNALAZIONE DI CANTIERI STRADALI Segnalamento di cantieri temporanei costituito da cartelli conformi alle norme stabilite dal Codice della Strada e dal Regolamento di attuazione, con scatola perimetrale di rinforzo e attacchi universali saldati sul retro: cartello triangolare, fondo giallo (in osservanza del Regolamento di attuazione del Codice della strada, fig. II 383 + 390, 404), in lamiera di acciaio spessore 10/10 mm; costo di utilizzo del segnale per un mese: lato 90 cm, rifrangenza classe 2	cad	3	1	€ 3,84	€ 0,58	al giorno
BSN.5.13.048.c	SEGNALAZIONE DI CANTIERI STRADALI Segnalamento di cantieri temporanei costituito da cartelli conformi alle norme stabilite dal Codice della Strada e dal Regolamento di attuazione, con scatola perimetrale di rinforzo e attacchi universali saldati sul retro: [SN5048] cartello circolare, segnalante divieti o obblighi (in osservanza del Regolamento di attuazione del Codice della strada, fig. II 46 + 75), in lamiera di acciaio spessore 10/10 mm; costo di utilizzo del segnale per un mese: lato 60 cm, rifrangenza classe 2	cad	7	1	€ 3,55	€ 1,24	al giorno
BSN.5.13.049.a	SEGNALAZIONE DI CANTIERI STRADALI Segnalamento di cantieri temporanei costituito da cartelli conformi alle norme stabilite dal Codice della Strada e dal Regolamento di attuazione, con scatola perimetrale di rinforzo e attacchi universali saldati sul retro: cartello rettangolare, fondo giallo (in osservanza del Regolamento di attuazione del Codice della strada, fig. II 411/a,b,c,d; 412/a,b,c; 413/a,b,c; 414) in lamiera di acciaio spessore 10/10 mm con rifrangenza classe 1; costo di utilizzo del segnale per un mese: dimensioni 90 x 135 cm - pedoni a lato e altri cartelli di cantiere - senso unico alternato ecc..	cad	2	1	€ 7,46	€ 0,75	al giorno
BSN.5.13.067	SEGNALAZIONE DI CANTIERI STRADALI Cavalletto in profilato di acciaio zincato per sostegni mobili della segnaletica stradale (cartelli singoli o composti, tabelle, pannelli); costo di utilizzo per un mese: con asta richiudibile, per cartelli (dischi diam 60 cm/triangolo lato 90 cm)	cad	11	1	€ 0,96	€ 0,53	al giorno
BSN.5.13.070.b	SEGNALAZIONE DI CANTIERI STRADALI [SN5070] Sacchetto di appesantimento per stabilizzare supporti mobili (cavalletti, basi per pali, sostegni) in pvc di colore arancio, dimensione 60 x 40 cm: [SN5070b] con tappo ermetico riempibile con acqua o sabbia	cad	11	1	€ 0,57	€ 6,27	al giorno
BSN.5.13.071	SEGNALAZIONE DI CANTIERI STRADALI [SN5071] Posizionamento in opera di cavalletto per sostegno mobile della segnaletica stradale (non incluso nel prezzo) e successiva rimozione	cad	11	1	€ 1,03	€ 11,33	ogni posa
BSN.5.13.055.b	SEGNALAZIONE DI CANTIERI STRADALI Delimitazione di cantieri temporanei costituito da cartelli e barriere (strisce bianche e rosse) conformi alle norme stabilite dal Codice della Strada e dal Regolamento di attuazione, in lamiera di acciaio spessore 10/10 mm con scatola perimetrale di rinforzo e attacchi universali saldati sul retro: barriera normale di delimitazione per cantieri stradali (in osservanza del Regolamento di attuazione del Codice della strada, fig. II 392), costituita da due cavalletti metallici corredi da una fascia metallica, altezza 200 mm, con strisce alternate oblique, rifrangenti in classe 1; costo di utilizzo della barriera per un mese: lunghezza pari a 1500 mm	cad	1	1	€ 3,01	€ 0,15	al giorno
BSN.5.13.057	SEGNALAZIONE DI CANTIERI STRADALI Delimitazione di cantieri temporanei costituito da cartelli e barriere (strisce bianche e rosse) conformi alle norme stabilite dal Codice della Strada e dal Regolamento di attuazione, in lamiera di acciaio spessore 10/10 mm con scatola perimetrale di rinforzo e attacchi universali saldati sul retro: allestimento in opera e successiva rimozione di ogni barriera	cad	1	1	€ 1,57	€ 1,57	ogni posa
IMPORTO TOTALE OPERE DI SICUREZZA arrotondato:						€ 45,00	
Note:	cantieri di breve durata max 1 giorno						

Codice intervento	Descrizione intervento :						
	Appalto manutenzioni di Brianzacque srl						
<u>Stima dei costi relativi alla sicurezza del cantiere :</u>							
Rif. Prezziario DEI - Genio Civile 2023							
Schema tipo H1: per ripristini superficiali su strade pubbliche con restringimento carreggiata e senso unico alternato a vista							
COD.	Descrizione	U.M.	Quantità	giorni	P.U. (Prezzo mensile da dividere)	TOTALI	NOTE
BSN.5.13.046.b	SEGNALAZIONE DI CANTIERI STRADALI Coni in gomma con rifrangenza di classe 2 (in osservanza del Regolamento di attuazione del Codice della strada, fig. II 396), utilizzati per delineare zone di lavoro o operazioni di manutenzione ordinaria di breve durata: altezza del cono pari a 50 cm, con 3 fasce rifrangenti; costo di utilizzo di ogni cono per un mese, compreso eventuali perdite e/o danneggiamenti	cad	14	1	€ 0,58	€ 0,41	al giorno
BSN.5.13.046.d	SEGNALAZIONE DI CANTIERI STRADALI Coni in gomma con rifrangenza di classe 2 (in osservanza del Regolamento di attuazione del Codice della strada, fig. II 396), utilizzati per delineare zone di lavoro o operazioni di manutenzione ordinaria di breve durata: [SN5046d] piazzamento e successiva rimozione di ogni cono, compresi eventuali riposizionamenti a seguito di spostamenti provocati da mezzi in marcia	cad	14	1	€ 1,88	€ 26,32	ogni posa
BSN.5.13.047.e	SEGNALAZIONE DI CANTIERI STRADALI Segnalamento di cantieri temporanei costituito da cartelli conformi alle norme stabilite dal Codice della Strada e dal Regolamento di attuazione, con scotolatura perimetrale di rinforzo e attacchi universali saldati sul retro:cartello triangolare, fondo giallo (in osservanza del Regolamento di attuazione del Codice della strada, fig. II 383 + 390, 404), in lamiera di acciaio spessore 10/10 mm; costo di utilizzo del segnale per un mese: lato 90 cm, rifrangenza classe 2	cad	3	1	€ 3,84	€ 0,58	al giorno
BSN.5.13.048.c	SEGNALAZIONE DI CANTIERI STRADALI Segnalamento di cantieri temporanei costituito da cartelli conformi alle norme stabilite dal Codice della Strada e dal Regolamento di attuazione, con scotolatura perimetrale di rinforzo e attacchi universali saldati sul retro:[SN5048] cartello circolare, segnalante divieti o obblighi (in osservanza del Regolamento di attuazione del Codice della strada, fig. II 46 + 75), in lamiera di acciaio spessore 10/10 mm; costo di utilizzo del segnale per un mese: lato 60 cm, rifrangenza classe 2	cad	8	1	€ 3,55	€ 1,42	al giorno
BSN.5.13.049.a	SEGNALAZIONE DI CANTIERI STRADALI Segnalamento di cantieri temporanei costituito da cartelli conformi alle norme stabilite dal Codice della Strada e dal Regolamento di attuazione, con scotolatura perimetrale di rinforzo e attacchi universali saldati sul retro:cartello rettangolare, fondo giallo (in osservanza del Regolamento di attuazione del Codice della strada, fig. II 411/a,b,c,d; 412/a,b,c; 413/a,b,c; 414) in lamiera di acciaio spessore 10/10 mm con rifrangenza classe 1; costo di utilizzo del segnale per un mese: dimensioni 90 x 135 cm - pedoni a lato e altri cartelli di cantiere - senso unico alternato ecc..	cad	3	1	€ 7,46	€ 1,12	al giorno
BSN.5.13.067	SEGNALAZIONE DI CANTIERI STRADALI Cavalletto in profilato di acciaio zincato per sostegni mobili della segnaletica stradale (cartelli singoli o composti, tabelle, pannelli); costo di utilizzo per un mese: con asta richiudibile, per cartelli (dischi diam 60 cm/triangolo lato 90 cm)	cad	13	1	€ 0,96	€ 0,62	al giorno
BSN.5.13.070.b	SEGNALAZIONE DI CANTIERI STRADALI [SN5070] Sacchetto di appesantimento per stabilizzare supporti mobili (cavalletti, basi per pali, sostegni) in pvc di colore arancio, dimensione 60 x 40 cm: [SN5070b] con tappo ermetico riempibile con acqua o sabbia	cad	13	1	€ 0,57	€ 7,41	al giorno
BSN.5.13.071	SEGNALAZIONE DI CANTIERI STRADALI [SN5071] Posizionamento in opera di cavalletto per sostegno mobile della segnaletica stradale (non incluso nel prezzo) e successiva rimozione	cad	13	1	€ 1,03	€ 13,39	ogni posa
BSN.5.13.055.b	SEGNALAZIONE DI CANTIERI STRADALI Delimitazione di cantieri temporanei costituito da cartelli e barriere (strisce bianche e rosse) conformi alle norme stabilite dal Codice della Strada e dal Regolamento di attuazione, in lamiera di acciaio spessore 10/10 mm con scotolatura perimetrale di rinforzo e attacchi universali saldati sul retro:barriera normale di delimitazione per cantieri stradali (in osservanza del Regolamento di attuazione del Codice della strada, fig. II 392), costituita da due cavalletti metallici corredata da una fascia metallica, altezza 200 mm, con strisce alternate oblique, rifrangenti in classe 1; costo di utilizzo della barriera per un mese: lunghezza pari a 1500 mm	cad	2	1	€ 3,01	€ 0,30	al giorno
BSN.5.13.057	SEGNALAZIONE DI CANTIERI STRADALI Delimitazione di cantieri temporanei costituito da cartelli e barriere (strisce bianche e rosse) conformi alle norme stabilite dal Codice della Strada e dal Regolamento di attuazione, in lamiera di acciaio spessore 10/10 mm con scotolatura perimetrale di rinforzo e attacchi universali saldati sul retro: allestimento in opera e successiva rimozione di ogni barriera	cad	2	1	€ 1,57	€ 3,14	ogni posa
IMPORTO TOTALE OPERE DI SICUREZZA arrotondato:						€ 55,00	
Note: cantieri di breve durata max 1 giorno							